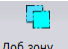
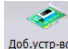
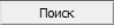
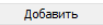
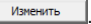
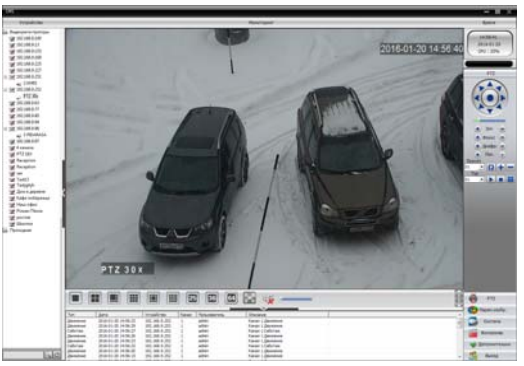


КУПОЛЬНАЯ IP-ВИДЕОКАМЕРА

Подключение через программное обеспечение CMS

Дистрибутив программного обеспечения CMS можно скачать с сайта: <https://ps-link.ru>

1. Установите ПО CMS на ПК, следуя подсказкам мастера установки.
2. Запустите ПО.
3. Авторизуйтесь в системе. По умолчанию пароль для пользователя «super» не задан (поле «пароль» оставляете пустым).
4. После запуска программы для добавления устройства необходимо выбрать пункт меню «Система», а далее чуть выше «Диспетчер устройств».
5. В диспетчере устройств для начала добавьте зону (директорию) которой будет принадлежать устройство (например, проходная). 
6. Далее в созданную зону можно добавить устройство 
7. В появившемся окне можно воспользоваться автоматическим поиском, нажав кнопку 
8. Если все подключено верно, то в результатах поиска можно будет увидеть новое устройство.
9. Для добавления его в систему выделите нужное устройство и нажмите кнопку 
10. Для изменения сетевых параметров можно воспользоваться кнопкой 
11. После успешного добавления устройство появится в списке слева.
12. Для воспроизведения изображения перетащите добавленное устройство из списка в область «Мониторинг».



| № | IP адрес | Порт | MAC | Произв-ль |
|----|---------------|-------|-------------------|------------|
| 1 | 192.168.9.235 | 34567 | 00:0c:30:a2:f2:59 | Polyvision |
| 2 | 192.168.9.114 | 34567 | 00:12:12:5a:e4:12 | Polyvision |
| 3 | 192.168.9.223 | 34567 | 00:12:12:5b:04:c4 | Polyvision |
| 4 | 192.168.9.216 | 34567 | 00:12:12:89:ad:11 | Polyvision |
| 5 | 192.168.9.96 | 34567 | 00:12:12:07:aca9 | Polyvision |
| 6 | 192.168.9.222 | 34567 | 00:12:12:e5:f6:b1 | Polyvision |
| 7 | 192.168.9.252 | 34567 | 00:00:a2:2a:13:14 | Polyvision |
| 8 | 192.168.9.251 | 34567 | 20:f4:1b:2c:78:d8 | Polyvision |
| 9 | 192.168.9.250 | 34567 | 00:12:13:39:52:53 | Polyvision |
| 10 | 192.168.9.113 | 34567 | 00:3e:0b:e0:e9:96 | Polyvision |

Buttons: Поиск, Добавить, Изменить

Имя: Test

Тип: IP адрес Домен ARSP Облако

IP адрес: . . .

Порт:

Имя: admin Пароль:

Зона: Проходная

Произв-ль: Polyvision

Buttons: ОК, Отмена

КУПОЛЬНАЯ IP-ВИДЕОКАМЕРА

Особенности

- 1/3" CMOS GC5053;
- Объектив 3.6 мм;
- Процессор: FH8852V200;
- Механический ИК-фильтр;
- Дальность ИК-подсветки до 25 метров;
- Поддержка двух видеопотоков с индивидуальными параметрами
- Основной поток: 1920p @ 20 к/с;
- Поддержка протоколов: ONVIF, RTSP;
- Удалённый доступ через web-интерфейс, ПК и смартфоны;
- Поддержка облачного сервиса: XMeuе;
- Эксплуатация -10...+60°C (IP20);
- Питание: DC 48-52В (POE), DC 12В



Условия безопасной эксплуатации

ВНИМАНИЕ!

Перед тем, как начать использовать изделие, внимательно прочитайте данный документ.



ОПАСНОСТЬ ПОРАЖЕНИЯ ЭЛЕКТРИЧЕСКИМ ТОКОМ

Предупреждение о наличии внутри корпуса изделия неизолированных электрических цепей, которые могут представлять опасность для человека. Для снижения риска поражения электрическим током не разбирайте устройство.



ВНИМАНИЕ!

Ремонт и техническое обслуживание изделия должно осуществляться только квалифицированным техническим персоналом.

- Во избежание случаев поражения электрическим током и потери гарантии не разбирайте устройство.
- Не подвергайте устройство ударам и сильным вибрациям.
- Не используйте источники питания, которые по характеристикам отличаются от требуемого. Если вы не уверены в типе источника питания, обратитесь к своему дилеру.
- Не перегружайте электрические сети потребителями, так как это может привести к возгоранию и поражению электрическим током.
- Установка данного устройства должна соответствовать всем требованиям безопасности.
- Не используйте дополнительное оборудование, которое не совместимо и не рекомендовано производителем.
- Прокладывайте кабели таким образом, чтобы они были защищены от всевозможных повреждений.
- Технические характеристики и дизайн продукта могут быть изменены без предварительного уведомления.

Сведения о производителе и сертификации

Производитель: Room 609-610, Floor 6, Building 3, Zhongyuguan Industrial Park, Yousong Community, Longhua Street, Longhua District, Shenzhen, Guangdong, China

Уполномоченное лицо: ООО «ПЕТРОСЕРВИС», 194295, г. Санкт-Петербург, пр. Художников 33/4, пом. 53. Тел.: +7(812) 309-7671

Срок хранения: 15 лет

Срок службы: 5 лет

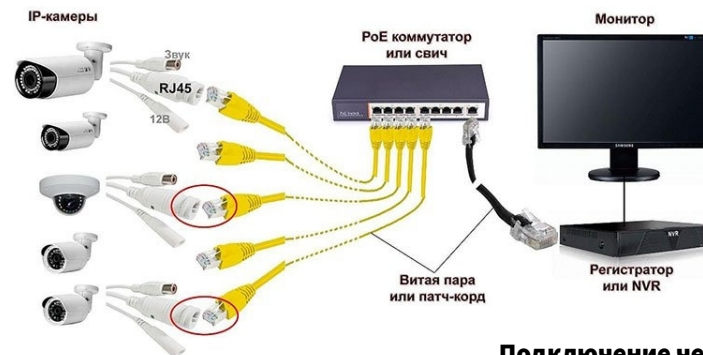
Сведения о сертификации: запросите копию сертификата соответствия у продавца



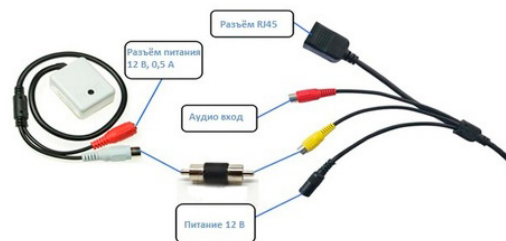
Технические характеристики

| МОДЕЛЬ | | NVE-D051P |
|-------------------------|---------------------------|---|
| Матрица | Тип | 1/3" CMOS GC5053 |
| | Система сканирования | Прогрессивная развёртка |
| Объектив | Мин. чувствительность | Цвет: 0.01 люкс Ч/Б: 0.001 люкс (0 Лк если ИК вкл.) |
| | Тип | Фиксированный |
| ИК-подсветка | Фокусное расстояние | 3,6 мм |
| | Автофокус | - |
| | Количество ИК-диодов | 12 или 24 |
| Цифровые функции | Дальность | до 25 м |
| | Длина волны | 850 нм |
| | DSP-процессор | Novatek |
| Видео | Баланс белого | Авто (AWB) |
| | Компенсация засветки | Настраивается (BLC) |
| | Параметры изображения | Яркость, Насыщенность, Чёткость, Контраст |
| | Функция день/ночь | механический ИК-фильтр |
| | Шумоподавление | Настраивается (DNR) |
| | Динамический диапазон | Настраивается (WDR) |
| | Дополнительно | Зеркалирование, Детектор движения, Маскирование, Антимерцание |
| Аудио | Алгоритмы сжатия | H.265 |
| | Основной поток | 5Мп 2560*1920@20fps |
| | Субпоток | D1 @ до 20 к/с |
| Прочее | Битрейт | Постоянный/Переменный |
| | Алгоритм сжатия | - |
| | Количество входов/выходов | - |
| Сеть | Тревожные входы/выходы | - |
| | Слот для SD-карты | - |
| | Аналоговый видеовыход | - |
| Эксплуатация и хранение | Интерфейс | RJ-45, Ethernet 10/100 МБ |
| | Протоколы | ONVIF, Cloud(P2P), TCP/IP, HTTP, DHCP, FTP, DDNS, NTP, RTSP, SMTP, ARSP, UPnP |
| | Удалённый доступ | Web-интерфейс; ПО для Windows, Android, iOS; Облако Xmeye |
| | Питание | DC 48В-52В (PoE), DC 12В |
| | Энергопотребление | 500 мА |
| | Материал корпуса | Пластик |
| | Цвет корпуса | Белый |
| | Класс защиты | IP20 |
| | Температура эксплуатации | -10...+60°C |
| | Температура хранения | -20...+60°C |
| Максимальная влажность | 90% | |
| Габаритные размеры | 94мм x 65мм | |

Описание разъёмов



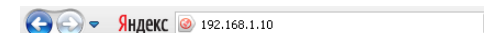
*Наличие аудиовхода см. в технических характеристиках.



Подключение через web

Для подключения видекамеры через web-интерфейс следуйте инструкциям, приведённым далее.

1. Подключите устройство к сети Ethernet и настройте соединение.
2. Запустите браузер Internet Explorer.
3. В настройках безопасности браузера (Сервис -> Свойства обозревателя -> Безопасность) разрешите все элементы управления ActiveX.
4. После окончания настройки браузера, наберите в адресной строке <http://XXX.XXX.XXX.XXX> (где XXX.XXX.XXX.XXX - IP-адрес устройства) и нажмите Enter.



5. Далее будет предложено установить надстройку ActiveX, что необходимо подтвердить.
6. После загрузки и установки элементов ActiveX Вам будет предложено авторизоваться в системе.
7. После правильного заполнения полей имени пользователя (admin) и пароля (изначально пароль отсутствует), вы сможете увидеть web-интерфейс устройства, как показано на рисунке ниже.

Настройки по умолчанию

| | |
|------------|------------------------|
| IP адрес | 192.168.1.xxx или DHCP |
| TCP порт | 34567 |
| Web порт | 80 |
| Onvif порт | 80 |
| Логин | admin |
| Пароль | Пусто (или 123456) |

