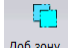
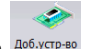
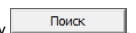
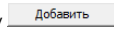
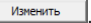
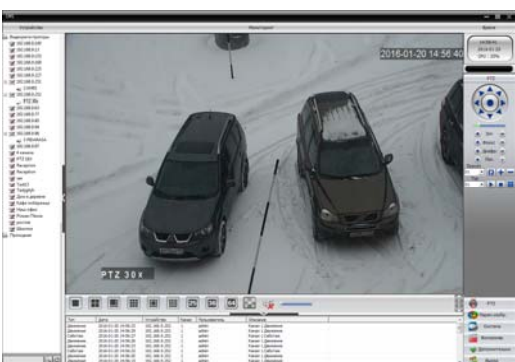


КУПОЛЬНАЯ IP-ВИДЕОКАМЕРА

Подключение через программное обеспечение CMS

Дистрибутив программного обеспечения CMS можно скачать с сайта: <https://rusmarta.ru>

1. Установите ПО CMS на ПК, следуя подсказкам мастера установки.
2. Запустите ПО.
3. Авторизуйтесь в системе. По умолчанию пароль для пользователя «super» не задан (поле «пароль» оставляете пустым).
4. После запуска программы для добавления устройства необходимо выбрать пункт меню «Система», а далее чуть выше «Диспетчер устройств».
5. В диспетчере устройств для начала добавьте зону (директорию) которой будет принадлежать устройство (например, проходная). 
6. Далее в созданную зону можно добавить устройство 
7. В появившемся окне можно воспользоваться автоматическим поиском, нажав кнопку 
8. Если все подключено верно, то в результатах поиска можно будет увидеть новое устройство.
9. Для добавления его в систему выделите нужное устройство и нажмите кнопку 
10. Для изменения сетевых параметров можно воспользоваться кнопкой 
11. После успешного добавления устройство появится в списке слева.
12. Для воспроизведения изображения перетащите добавленное устройство из списка в область «Мониторинг».



№	IP адрес	Порт	MAC	Произв-ль
1	192.168.9.235	34567	00:0c:30:a2:f2:59	Polyvision
2	192.168.9.114	34567	00:12:12:5a:e4:12	Polyvision
3	192.168.9.223	34567	00:12:12:5b:04:c4	Polyvision
4	192.168.9.216	34567	00:12:12:89:ad:11	Polyvision
5	192.168.9.96	34567	00:12:12:07:aca9	Polyvision
6	192.168.9.222	34567	00:12:12:e5:f6:b1	Polyvision
7	192.168.9.252	34567	00:00:a2:2a:13:14	Polyvision
8	192.168.9.251	34567	20:f4:1b:2c:78:d8	Polyvision
9	192.168.9.250	34567	00:12:13:39:52:53	Polyvision
10	192.168.9.113	34567	00:3e:0b:e0:e9:96	Polyvision

Buttons: Поиск, Добавить, Изменить

Имя: Test

Тип: IP адрес Домен ARSP Облако

IP адрес: . . .

Порт: . . .

Имя: admin Пароль: . . .

Зона: Проходная

Произв-ль: Polyvision

Buttons: OK, Отмена

КУПОЛЬНАЯ IP-ВИДЕОКАМЕРА

Особенности

- 1/ 2,7" CMOS SC2235;
- Объектив 3.6 мм;
- Процессор: NT98562;
- Механический ИК-фильтр;
- Дальность ИК-подсветки до 20 метров;
- Поддержка двух видеопотоков с индивидуальными параметрами;
- Основной поток: 1080p @ 25 к/с;
- Поддержка протоколов: ONVIF, RTSP;
- Удаленный доступ через web-интерфейс, ПК и смартфоны;
- Поддержка облачного сервиса: XMeYe;
- Эксплуатация -10...+60°C (IP20);
- Питание: DC 12В



Условия безопасной эксплуатации

ВНИМАНИЕ!

Перед тем, как начать использовать изделие, внимательно прочитайте данный документ.



ОПАСНОСТЬ ПОРАЖЕНИЯ ЭЛЕКТРИЧЕСКИМ ТОКОМ

Предупреждение о наличии внутри корпуса изделия неизолированных электрических цепей, которые могут представлять опасность для человека. Для снижения риска поражения электрическим током не разбирайте устройство.



ВНИМАНИЕ!

Ремонт и техническое обслуживание изделия должно осуществляться только квалифицированным техническим персоналом.

- Во избежание случаев поражения электрическим током и потери гарантии не разбирайте устройство.
- Не подвергайте устройство ударам и сильным вибрациям.
- Не используйте источники питания, которые по характеристикам отличаются от требуемого. Если вы не уверены в типе источника питания, обратитесь к своему дилеру.
- Не перегружайте электрические сети потребителями, так как это может привести к возгоранию и поражению электрическим током.
- Установка данного устройства должна соответствовать всем требованиям безопасности.
- Не используйте дополнительное оборудование, которое не совместимо и не рекомендовано производителем.
- Прокладывайте кабели таким образом, чтобы они были защищены от всевозможных повреждений.
- Технические характеристики и дизайн продукта могут быть изменены без предварительного уведомления.

Сведения о производителе и сертификации

Производитель: Vandsec Electronics Limited No.02, floor 3th, 4# Building, 5th Business Park, Liuwu Village, Long Gang Street, Shen Zhen, China

Уполномоченное лицо: ООО «ПЕТРОСЕРВИС», 194295, г. Санкт-Петербург, пр. Художников 33/4, пом. 53. Тел.: +7(812) 309-7671

Срок хранения: 15 лет

Срок службы: 5 лет

Сведения о сертификации: запросите копию сертификата соответствия у продавца



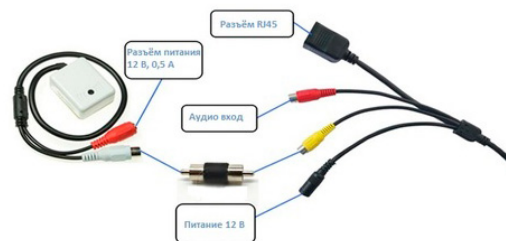
Технические характеристики

МОДЕЛЬ	IP302	
Матрица	Тип	1/ 2,7" CMOS (SC2232)
	Система сканирования	Прогрессивная развёртка
Объектив	Мин. чувствительность	Цвет: 0.01 люкс Ч/Б: 0.001 люкс (0 Лк если ИК вкл.)
	Тип	Фиксированный
ИК-подсветка	Фокусное расстояние	3,6 мм
	Автофокус	-
	Количество ИК-диодов	12
Цифровые функции	Дальность	до 20 м
	Длина волны	850 нм
	DSP-процессор	NT98562
Видео	Баланс белого	Авто (AWB)
	Компенсация засветки	Настраивается (BLC)
	Параметры изображения	Яркость, Насыщенность, Чёткость, Контраст
	Функция день/ночь	механический ИК-фильтр
	Шумоподавление	Настраивается (DNR)
	Динамический диапазон	Настраивается (WDR)
	Дополнительно	Зеркалирование, Детектор движения, Маскирование, Антимерцание
Аудио	Алгоритмы сжатия	H.265
	Основной поток	2Мп 1920*1080@25fps
	Субпоток	D1 @ до 25 к/с
	Битрейт	Постоянный/Переменный
Прочее	Алгоритм сжатия	-
	Количество входов/выходов	-
	Двусторонний звук	-
Сеть	Тревожные входы/выходы	-
	Слот для SD-карты	-
	Аналоговый видеовыход	-
Эксплуатация и хранение	Интерфейс	RJ-45, Ethernet 10/100 МБ
	Протоколы	ONVIF, Cloud(P2P), TCP/IP, HTTP, DHCP, FTP, DDNS, NTP, RTSP, SMTP, ARSP, UPnP
	Удалённый доступ	Web-интерфейс; ПО для Windows, Android, iOS; Облако Xmeye
	Питание	DC 12В±10%
	Энергопотребление	400 мА
	Материал корпуса	Пластик
	Цвет корпуса	Светло-серый
	Класс защиты	IP-20
	Температура эксплуатации	-10...+60°C
	Температура хранения	-20...+60°C
Максимальная влажность	95%	
Габаритные размеры	94мм x 65мм	

Описание разъёмов



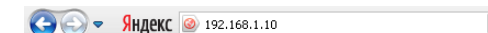
*Наличие аудиовхода см. в технических характеристиках.



Подключение через web

Для подключения видекамеры через web-интерфейс следуйте инструкциям, приведённым далее.

1. Подключите устройство к сети Ethernet и настройте соединение.
2. Запустите браузер Internet Explorer.
3. В настройках безопасности браузера (Сервис -> Свойства обозревателя -> Безопасность) разрешите все элементы управления ActiveX.
4. После окончания настройки браузера, наберите в адресной строке <http://XXX.XXX.XXX.XXX> (где XXX.XXX.XXX.XXX - IP-адрес устройства) и нажмите Enter.



5. Далее будет предложено установить надстройку ActiveX, что необходимо подтвердить.
6. После загрузки и установки элементов ActiveX Вам будет предложено авторизоваться в системе.
7. После правильного заполнения полей имени пользователя (admin) и пароля (изначально пароль отсутствует), вы сможете увидеть web-интерфейс устройства, как показано на рисунке ниже.

Настройки по умолчанию

IP адрес	192.168.1.10
TCP порт	34567
Web порт	80
Onvif порт	8899
Логин	admin
Пароль	Пусто (не заполняется)

