

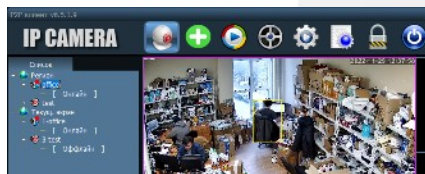
Подключение через программное обеспечение Nir2p

Дистрибутив программного обеспечения можно скачать с сайта: <https://ps-link.ru>

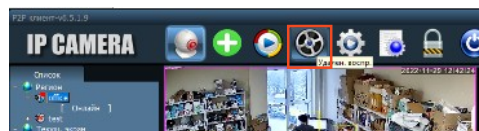
1. Установите ПО Nir2p на ПК, следуя подсказкам мастера установки.
2. Запустите ПО.
3. Авторизуйтесь в системе. По умолчанию пароль для пользователя «admin» не задан. *Некоторые версии могут содержать пароль «admin»*
4. После запуска программы для добавления устройства необходимо выбрать пункт меню «Конф.», а далее чуть выше «Добавить устр-во».
5. В новом окне укажите UID устройства (с наклейки на корпусе или из CamHi), логин admin и заданный пароль от камеры.
6. Далее можно запускать меню «предпросмотр»
7. В появившемся окне можно выбрать режим демонстрации нажав правую кнопку мыши, когда ее курсор находится над именем устройства



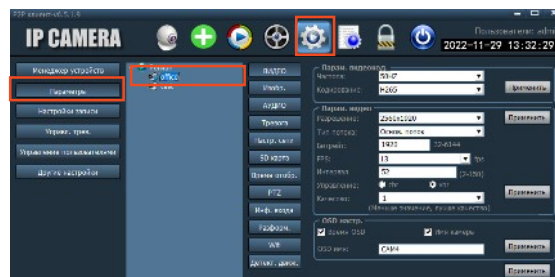
8. При успешной удаленной связи с камерой можно наблюдать «основной» видеопоток. Это максимальное качество изображения.



9. Для удаленного просмотра записей с карты памяти нажмите кнопку «Удален. воспр.» (Удаленное воспроизведение)



10. Для настройки камеры с ПК через Nir2p запустите меню «Настр.», затем «параметры»



Особенности

- 1/ 2,8" CMOS SONY335;
- Объектив: 3.6 мм, фиксированный;
- Процессор: GK7205V300;
- Механический ИК-фильтр;
- Дальность ИК-подсветки: 30 метров;
- LED-подсветка: есть, 2 фонаря;
- Поворот объектива: нет (поворот корпуса на кронштейне);
- Наклон объектива: нет (наклон корпуса на кронштейне);
- Поддержка двух видеопотоков с индивидуальными параметрами;
- Основной поток: 1920p @ 15-20 к/с;
- Поддержка протоколов: SMTP, FTP;
- Удалённый доступ через: ПК, смартфон, планшет;
- Поддержка облачного сервиса: CamHi;
- Эксплуатация: -30°C ...+60°C (IP66);
- Питание: DC 12В, 1А



Условия безопасной эксплуатации

ВНИМАНИЕ!

Перед тем, как начать использовать изделие, внимательно прочитайте данный документ.



ОПАСНОСТЬ ПОРАЖЕНИЯ ЭЛЕКТРИЧЕСКИМ ТОКОМ

Предупреждение о наличии внутри корпуса изделия неизолированных электрических цепей, которые могут представлять опасность для человека. Для снижения риска поражения электрическим током не разбирайте устройство.



ВНИМАНИЕ!

Ремонт и техническое обслуживание изделия должно осуществляться только квалифицированным техническим персоналом.

- Во избежание случаев поражения электрическим током и потери гарантии не разбирайте устройство.
- Не подвергайте устройство ударам и сильным вибрациям.
- Не используйте источники питания, которые по характеристикам отличаются от требуемого. Если вы не уверены в типе источника питания, обратитесь к своему дилеру.
- Не перегружайте электрические сети потребителями, так как это может привести к возгоранию и поражению электрическим током.
- Установка данного устройства должна соответствовать всем требованиям безопасности.
- Не используйте дополнительное оборудование, которое не совместимо и не рекомендовано производителем.
- Прокладывайте кабели таким образом, чтобы они были защищены от всевозможных повреждений.
- Технические характеристики и дизайн продукта могут быть изменены без предварительного уведомления.

Сведения о производителе и сертификации

Производитель: Vandsec Electronics Limited No.02, floor 3th, 4# Building, 5th Business Park, Liuwu Village, Long Gang Street, Shen Zhen, China

Уполномоченное лицо: ООО «ПЕТРОСЕРВИС», 194295, г. Санкт-Петербург, пр. Художников 33/4, пом. 53. Тел.: +7(812) 309-7671

Срок хранения: 15 лет

Срок службы: 5 лет

Сведения о сертификации: запросите копию сертификата соответствия у продавца



Технические характеристики

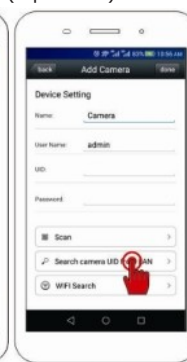
МОДЕЛЬ	PS-GBUF50	
Матрица	Тип	1/ 2,8" CMOS SONY 335
	Разрешение матрицы	2560(H) × 1920(V)
	Мин. чувствительность	Цвет: 0.1 люкс Ч/Б: 0.01 люкс (ИК вкл.)
Объектив	Тип	Фиксированный
	Фокусное расстояние	3,6 мм
	Поворот, наклон	положение корпуса при монтаже
ИК-подсветка	Количество ИК-диодов	2
	Дальность	30 м
	Длина волны	850 нм
Цифровые функции	DSP-процессор	GKGG7205V300
	Баланс белого	Авто (AWB)
	Компенсация засветки	-
	Параметры изображения	Яркость, Насыщенность, Чёткость, Контраст
	Функция день/ночь	механический ИК-фильтр
	Шумоподавление	3DNR
	Динамический диапазон WDR	D-WDR
Видео	Дополнительно	Зеркалирование, Детектор движения, Штамп, Антимаршецание
	Алгоритмы сжатия	H.265
	Основной поток	2560*1920/ до 20fps
Аудио	Субпоток	D1 @ до 25 к/с
	Битрейт	Переменный
	Алгоритм сжатия	G.711A
Прочее	Количество входов/выходов	-
	Особенности	Полудуплекс
	LED подсветка	2 фонаря
Сеть	Слот для SD-карты	MicroSD
	Емкость SD карты (макс.)	128Гбайт
	Подключение, интерфейсы	3G-4G sim, WiFi 2.4ГГц (раздача)
Эксплуатация и хранение	Протоколы	Cloud(P2P), TCP/IP, DHCP, NTP, SMTP, FTP
	Удаленный доступ	ПО для Windows, Android, iOS; Облако CamHi
	Питание	DC 12В±10%
	Энергопотребление	1А
	Материал корпуса	Металл
	Цвет корпуса	Светло-серый
	Класс защиты	IP66
Температура эксплуатации	-30...+60°C	
Температура хранения	-30...+60°C	
Максимальная влажность	95%	
Габаритные размеры	200 x 80 x 90 мм	

Подключение через приложение

1. Откройте CamHi на мобильном. Нажмите «Добавить» для добавления камеры (картинка 1), далее выбираем «Search camera UID from LAN» (картинка 2) (пожалуйста убедитесь, что смартфон подключен к WiFi сети **MIFI***** - тогда успешным будет поиск камеры в сети)
2. Если первый вариант безуспешен, то добавьте UID ***-234567 вручную (картинка 3). Если пункт 1 завершился успешно — UID камеры подставляется автоматически
3. Заполните поле пароля (password) (Пароль по умолчанию - admin) (картинка 3)
4. В правом верхнем углу нажмите Done (Сохран.), чтобы закончить процесс добавления камеры (картинка 4)



картинка 1



картинка 2



картинка 3



картинка 4



Картинка 5 «просмотр»

Подключение через браузер при локальном соединении (как правило локальный IP адрес камеры 192.168.100.100)

Настройки по умолчанию

Web интерфейс	Браузер
IP адрес камеры	192.168.100.100
Web порт	80
IP адрес роутера	192.168.100.1
Логин	admin
Пароль	admin

