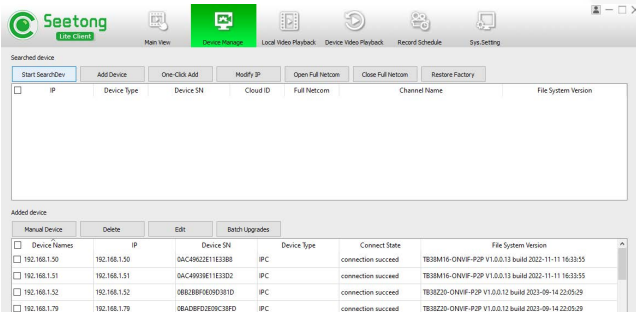
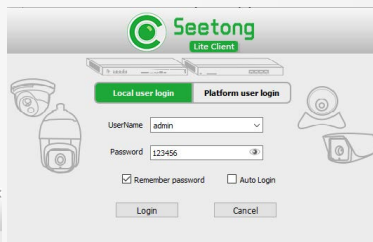


ЦИЛИНДРИЧЕСКАЯ IP-ВИДЕОКАМЕРА

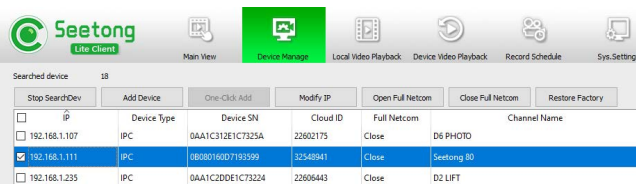
Подключение через программное обеспечение CMS/VMS

Дистрибутив программного обеспечения можно скачать с сайта: <https://ps-link.ru>

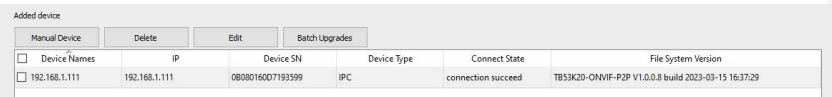
1. Установите ПО CMS Seetong на ПК, следуя подсказкам мастера установки.
2. Запустите ПО.
3. Авторизуйтесь в системе. По умолчанию пароль для пользователя «admin» - 123456.
4. После запуска программы для добавления устройства необходимо выбрать пункт меню «Device Manage» [диспетчер устройств] (см. рис ниже)



5. В диспетчере устройств запустить опрос локальной сети объекта клавишей «Start SearchDev»



6. Для добавления новой камеры достаточно выделить курсором строку и двойным кликом завершить процесс добавления.
7. В нижней части интерфейсного окна наблюдаем строку с обозначением статуса устройства «Connect State».



8. Если статус имеет значение «Connection Succeed» - можно перейти с администрированию камеры средствами приложения CMS Seetong.



ЦИЛИНДРИЧЕСКАЯ IP-ВИДЕОКАМЕРА

Особенности

- 1/2.8" NOVA98566+SONY415 8.0 MP;
- Объектив: 3.6 мм;
- Сжатие: H.265 (совместимость H.264);
- Механический ИК-фильтр;
- Дальность ИК-подсветки: до 30 метров;
- Поддержка двух видеопотоков с индивидуальными параметрами;
- Основной поток: 8MP;
- Поддержка протоколов: ONVIF, RTSP, SMTP;
- Web-интерфейс, ПО на ПК: Есть, CMS Seetong;
- Звук: опция;
- Эксплуатация: -30°C...+60°C;
- Питание: 48В (PoE)/DC12;
- Подсветка: ИК/белый свет/ИК+белый;
- Защита: IP66;



Условия безопасной эксплуатации

ВНИМАНИЕ!

Перед тем, как начать использовать изделие, внимательно прочитайте данный документ.



ОПАСНОСТЬ ПОРАЖЕНИЯ ЭЛЕКТРИЧЕСКИМ ТОКОМ

Предупреждение о наличии внутри корпуса изделия неизолированных электрических цепей, которые могут представлять опасность для человека. Для снижения риска поражения электрическим током не разбирайте устройство.



ВНИМАНИЕ!

Ремонт и техническое обслуживание изделия должно осуществляться только квалифицированным техническим персоналом.

- Во избежание случаев поражения электрическим током и потери гарантии не разбирайте устройство.
- Не подвергайте устройство ударам и сильным вибрациям.
- Не используйте источники питания, которые по характеристикам отличаются от требуемого. Если вы не уверены в типе источника питания, обратитесь к своему дилеру.
- Не перегружайте электрические сети потребителями, так как это может привести к возгоранию и поражению электрическим током.
- Установка данного устройства должна соответствовать всем требованиям безопасности.
- Не используйте дополнительное оборудование, которое не совместимо и не рекомендовано производителем.
- Прокладывайте кабели таким образом, чтобы они были защищены от всевозможных повреждений.
- Технические характеристики и дизайн продукта могут быть изменены без предварительного уведомления.

Сведения о производителе и сертификации

Производитель: Vandsec Electronics Limited No.02, floor 3th, 4# Building, 5th Business Park, Liuwu Village, Long Gang Street, Shen Zhen, China

Уполномоченное лицо: ООО «ПЕТРОСЕРВИС», 194295, г. Санкт-Петербург, пр. Художников 33/4, пом. 53. Тел.: +7(812) 309-7671

Срок хранения: 15 лет

Срок службы: 5 лет

Сведения о сертификации: запросите копию сертификата соответствия у продавца



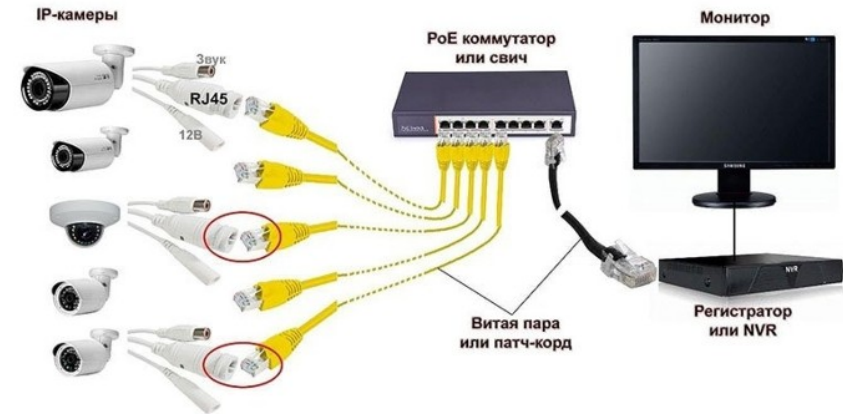
ЦИЛИНДРИЧЕСКАЯ IP-ВИДЕОКАМЕРА

Технические характеристики

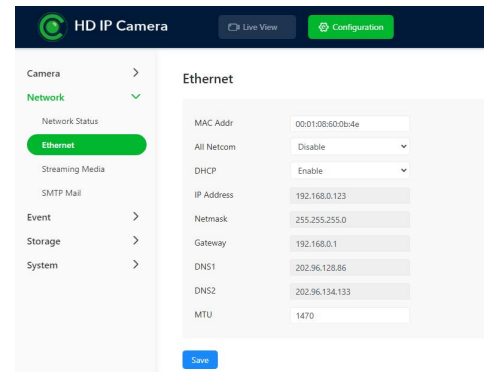
| МОДЕЛЬ | | PS-IP508P |
|-------------------------|---------------------------|---|
| Матрица | Тип | 1/2.8" NOVA98566+SONY415 8.0 MP |
| | Система сканирования | Прогрессивная развёртка |
| | Мин. чувствительность | Ч/Б: 0.001 люкс (0 Лк если ИК вкл.) |
| Объектив | Тип | Фиксированный |
| | Фокусное расстояние | 3.6 мм |
| | Автофокус | - |
| ИК-подсветка | Количество ИК-диодов | 4 |
| | Дальность | до 30 м |
| | Тип диодов | Двойные: ИК/белый свет |
| Цифровые функции | WEB интерфейс | Есть |
| | Баланс белого | Авто (AWB) |
| | Компенсация засветки | Настраивается (BLC) |
| | Параметры изображения | Яркость, Насыщенность, Чёткость, Контраст |
| | Функция день/ночь | Механический ИК-фильтр |
| | Шумоподавление | Настраивается (3D DNR) |
| | Динамический диапазон | Настраивается (D-WDR) |
| | Дополнительно | Детектор движения, Детекция фигуры, Детекция транспорта |
| Видео | Алгоритмы сжатия | H.265 (H.264) |
| | Основной поток | 8MP(3840*2160)/5MP(2592*1520)/4MP(2560*1440)/3MP(2304*1296)/2MP |
| | Субпоток | 448P(800*448)/VGA(704*576)/360P(640*360)/(480*360)/CIF |
| | Битрейт | Постоянный/Переменный |
| Аудио | Алгоритм сжатия | - |
| | Количество входов/выходов | - |
| | Микрофон/Динамик | Опция |
| Прочее | Тревожные входы/выходы | - |
| | Слот для SD-карты | - |
| | Аналоговый видеовыход | - |
| Сеть | Интерфейс | RJ-45, Ethernet 10/100 МБ |
| | Протоколы | ONVIF, P2P, HTTP, TCP/IP, RTSP, NTP, DHCP, SMTP-gmail |
| | Удалённый доступ | Нет |
| Эксплуатация и хранение | Питание | DC 12В±10% или 48В (PoE) |
| | Энергопотребление | 400 мА |
| | Материал корпуса | Металл |
| | Цвет корпуса | Белый |
| | Защита | IP66 |
| | Температура эксплуатации | -30°C...+60°C |
| | Температура хранения | -30°C...+60°C |
| | Максимальная влажность | ≤90% |
| Габаритные размеры | 160x77x58 мм | |

ЦИЛИНДРИЧЕСКАЯ IP-ВИДЕОКАМЕРА

СТАНДАРТНАЯ СХЕМА ПОДКЛЮЧЕНИЯ IP-КАМЕР К РЕГИСТРАТОРУ



*Наличие аудиовхода см. в технических характеристиках.



Подключение через web

- Для подключения видеокамеры через web-интерфейс следуйте инструкциям, приведенным далее.
1. Подключите устройство к сети Ethernet и настройте соединение.
 2. Запустите браузер Internet Explorer.
 3. В настройках безопасности браузера (Сервис -> Свойства обозревателя -> Безопасность) разрешите все элементы управления ActiveX.
 4. После окончания настройки браузера, наберите в адресной строке http://XXX.XXX.XXX.XXX (где XXX.XXX.XXX.XXX - IP-адрес устройства) и нажмите Enter.
 5. Далее будет предложено установить надстройку ActiveX, что необходимо подтвердить.
 6. После загрузки и установки элементов ActiveX Вам будет предложено авторизоваться в системе.
 7. После правильного заполнения полей имени пользователя (admin) и пароля (изначально пароль отсутствует), вы сможете увидеть web-интерфейс устройства, как показано на рисунке ниже.

Настройки по умолчанию

| | |
|------------|------------------|
| IP адрес | 192.168.1.x/DHCP |
| Media порт | 554 |
| Web порт | 80 |
| Onvif порт | 80 |
| Логин | admin |
| Пароль | 123456 |