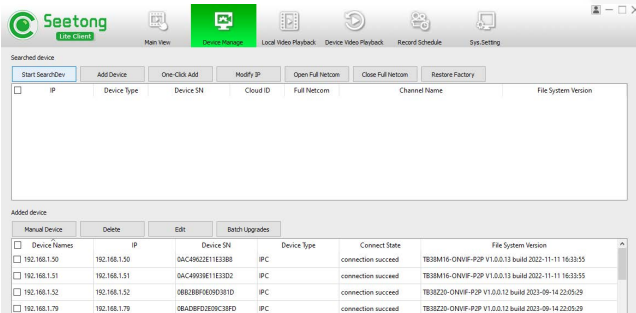
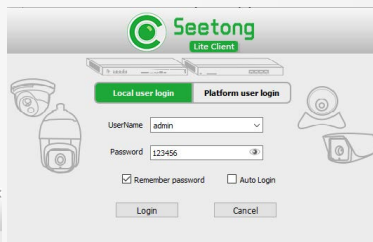


КУПОЛЬНАЯ IP-ВИДЕОКАМЕРА

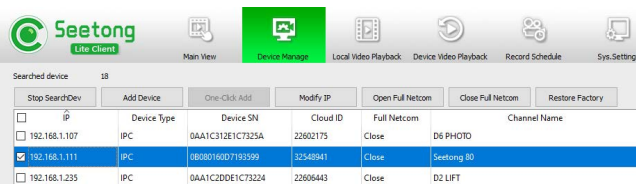
Подключение через программное обеспечение CMS/VMS

Дистрибутив программного обеспечения можно скачать с сайта: <https://ps-link.ru>

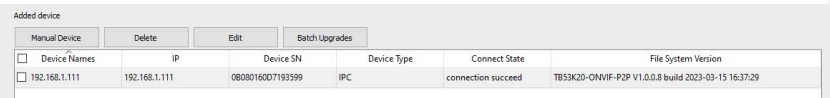
1. Установите ПО CMS Seetong на ПК, следуя подсказкам мастера установки.
2. Запустите ПО.
3. Авторизуйтесь в системе. По умолчанию пароль для пользователя «admin» - 123456.
4. После запуска программы для добавления устройства необходимо выбрать пункт меню «Device Manage» [диспетчер устройств] (см. рис ниже)



5. В диспетчере устройств запустить опрос локальной сети объекта клавишей «Start SearchDev»



6. Для добавления новой камеры достаточно выделить курсором строку и двойным кликом завершить процесс добавления.
7. В нижней части интерфейсного окна наблюдаем строку с обозначением статуса устройства «Connect State».



8. Если статус имеет значение «Connection Succeed» - можно перейти с администрированию камеры средствами приложения CMS Seetong.



КУПОЛЬНАЯ IP-ВИДЕОКАМЕРА

Особенности

- 1/2.8" NOVA98566+SONY415 8.0 MP;
- Объектив: 3.6 мм;
- Сжатие: H.265 (совместимость H.264);
- Механический ИК-фильтр;
- Дальность ИК-подсветки до 20 метров;
- Поддержка двух видеопотоков с индивидуальными параметрами;
- Основной поток: 8MP;
- Поддержка протоколов: ONVIF, RTSP, SMTP;
- Web-интерфейс, ПО на ПК: Есть, CMS Seetong;
- Звук: опция;
- Эксплуатация: -10°C...+60°C;
- Питание: 48В (PoE)/DC12;
- Подсветка: ИК/белый свет/ИК+белый;



Условия безопасной эксплуатации

ВНИМАНИЕ!

Перед тем, как начать использовать изделие, внимательно прочитайте данный документ.



ОПАСНОСТЬ ПОРАЖЕНИЯ ЭЛЕКТРИЧЕСКИМ ТОКОМ

Предупреждение о наличии внутри корпуса изделия неизолированных электрических цепей, которые могут представлять опасность для человека. Для снижения риска поражения электрическим током не разбирайте устройство.



ВНИМАНИЕ!

Ремонт и техническое обслуживание изделия должно осуществляться только квалифицированным техническим персоналом.

- Во избежание случаев поражения электрическим током и потери гарантии не разбирайте устройство.
- Не подвергайте устройство ударам и сильным вибрациям.
- Не используйте источники питания, которые по характеристикам отличаются от требуемого. Если вы не уверены в типе источника питания, обратитесь к своему дилеру.
- Не перегружайте электрические сети потребителями, так как это может привести к возгоранию и поражению электрическим током.
- Установка данного устройства должна соответствовать всем требованиям безопасности.
- Не используйте дополнительное оборудование, которое не совместимо и не рекомендовано производителем.
- Прокладывайте кабели таким образом, чтобы они были защищены от всевозможных повреждений.
- Технические характеристики и дизайн продукта могут быть изменены без предварительного уведомления.

Сведения о производителе и сертификации

Производитель: Vandsec Electronics Limited No.02, floor 3th, 4# Building, 5th Business Park, Liuwu Village, Long Gang Street, Shen Zhen, China

Уполномоченное лицо: ООО «ПЕТРОСЕРВИС», 194295, г. Санкт-Петербург, пр. Художников 33/4, пом. 53. Тел.: +7(812) 309-7671

Срок хранения: 15 лет

Срок службы: 5 лет

Сведения о сертификации: запросите копию сертификата соответствия у продавца



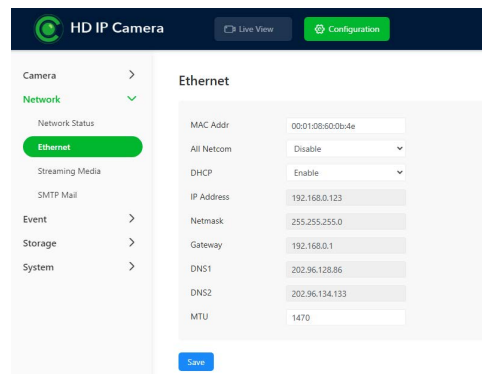
Технические характеристики

МОДЕЛЬ		PS-IP408P
Матрица	Тип	1/2.8" NOVA98566+SONY415 8.0 MP
	Система сканирования	Прогрессивная развертка
	Мин. чувствительность	Ч/Б: 0.001 люкс (0 Лк если ИК вкл.)
Объектив	Тип	Фиксированный
	Фокусное расстояние	3.6 мм
	Автофокус	-
ИК-подсветка	Количество ИК-диодов	2
	Дальность	до 20 м
	Тип диодов	Двойные: ИК/белый свет
Цифровые функции	WEB интерфейс	Есть
	Баланс белого	Авто (AWB)
	Компенсация засветки	Настраивается (BLC)
	Параметры изображения	Яркость, Насыщенность, Чёткость, Контраст
	Функция день/ночь	Механический ИК-фильтр
	Шумоподавление	Настраивается (3D DNR)
	Динамический диапазон	Настраивается (D-WDR)
	Дополнительно	Детектор движения, Детекция фигуры, Детекция транспорта
Видео	Алгоритмы сжатия	H.265 (H.264)
	Основной поток	8MP(3840*2160)/5MP(2592*1520)/4MP(2560*1440)/3MP(2304*1296)/2MP
	Субпоток	448P(800*448)/VGA(704*576)/360P(640*360)/(480*360)/CIF
	Битрейт	Постоянный/Переменный
Аудио	Алгоритм сжатия	-
	Количество входов/выходов	-
	Микрофон/Динамик	Опция
Прочее	Тревожные входы/выходы	-
	Слот для SD-карты	-
	Аналоговый видеовыход	-
Сеть	Интерфейс	RJ-45, Ethernet 10/100 МБ
	Протоколы	ONVIF, P2P, HTTP, TCP/IP, RTSP, NTP, DHCP, SMTP-gmail
	Удалённый доступ	Нет
Эксплуатация и хранение	Питание	DC 12В±10% или 48В (PoE)
	Энергопотребление	400 мА
	Материал корпуса	Пластик
	Цвет корпуса	Белый
	Защита грозовая	Нет
	Температура эксплуатации	-10°C...+60°C
	Температура хранения	-10°C...+60°C
	Максимальная влажность	≤90%
Габаритные размеры	107мм x 100мм	

СТАНДАРТНАЯ СХЕМА ПОДКЛЮЧЕНИЯ IP-КАМЕР К РЕГИСТРАТОРУ



*Наличие аудиовхода см. в технических характеристиках.



Подключение через web

Для подключения видеокамеры через web-интерфейс следуйте инструкциям, приведенным далее.

1. Подключите устройство к сети Ethernet и настройте соединение.
2. Запустите браузер Internet Explorer.
3. В настройках безопасности браузера (Сервис -> Свойства обозревателя -> Безопасность) разрешите все элементы управления ActiveX.
4. После окончания настройки браузера, наберите в адресной строке http://XXX.XXX.XXX.XXX (где XXX.XXX.XXX.XXX - IP-адрес устройства) и нажмите Enter.
5. Далее будет предложено установить надстройку ActiveX, что необходимо подтвердить.
6. После загрузки и установки элементов ActiveX Вам будет предложено авторизоваться в системе.
7. После правильного заполнения полей имени пользователя (admin) и пароля (изначально пароль отсутствует), вы сможете увидеть web-интерфейс устройства, как показано на рисунке ниже.

Настройки по умолчанию

IP адрес	192.168.1.x/DHCP
Media порт	554
Web порт	80
Onvif порт	80
Логин	admin
Пароль	123456