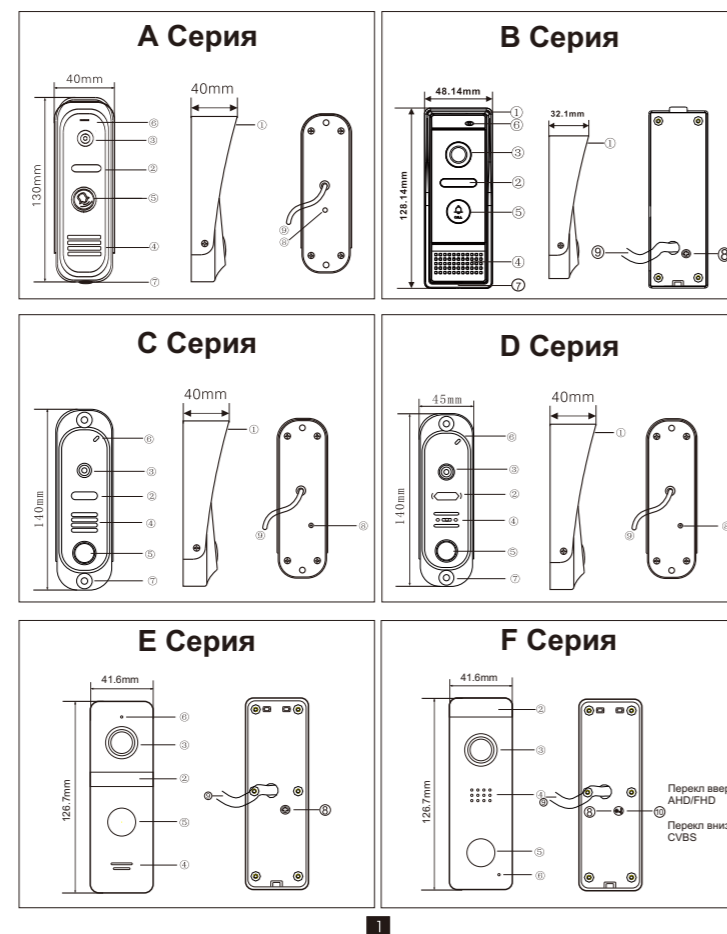


ВЫЗЫВНАЯ ПАНЕЛЬ ВИДЕОДОМОФОНА

Руководство
Пользователя

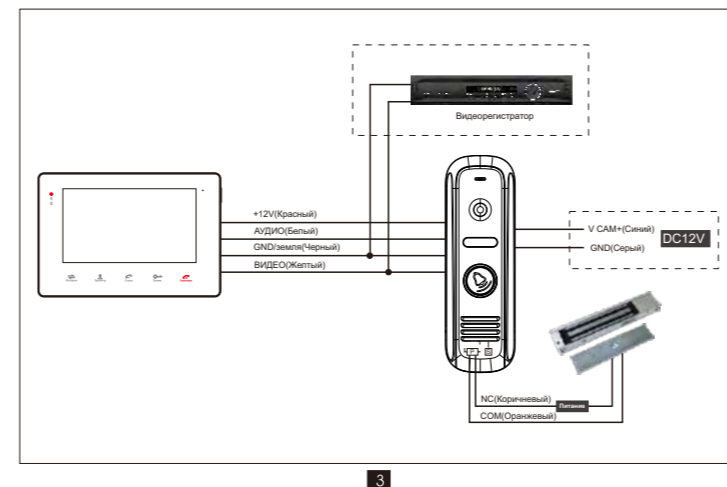
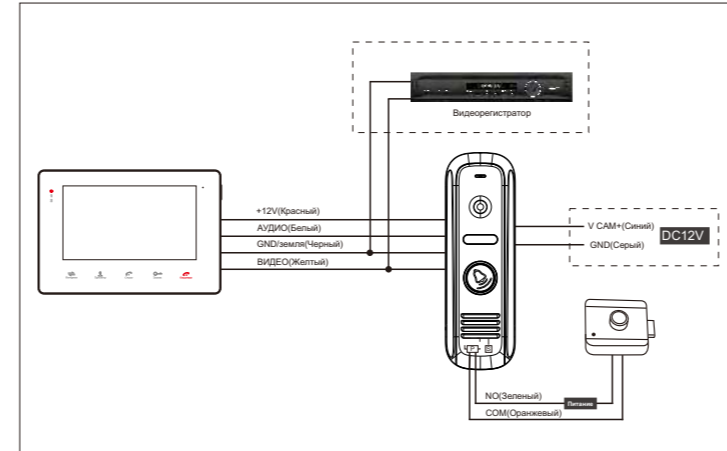
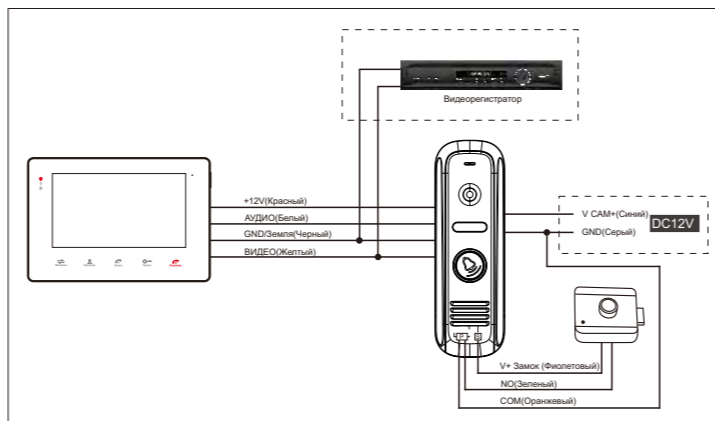
MC-0260-V3.0

1. ВЫЗЫВНЫЕ ПАНЕЛИ



①	Защитный козырек	⑥	Микрофон
②	ИК Подсветка	⑦	Фиксация винтом
③	Камера	⑧	Регулировка громкости
④	Динамик	⑨	Провода подключения
⑤	Кнопка вызова	⑩	Переключатель CVBS/720P/1080P

2. СХЕМА ПОДКЛЮЧЕНИЯ

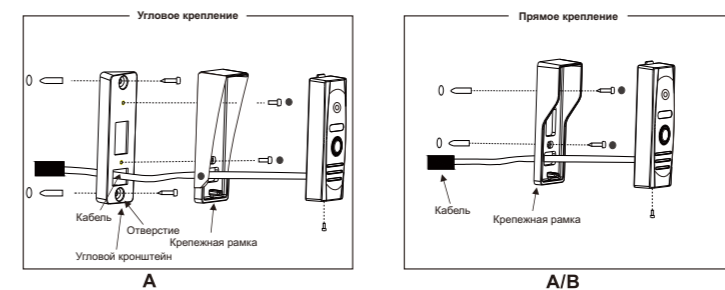


3. ТЕХНИЧЕСКИЕ ХАРАКТЕРИСТИКИ


	Аналоговая система видеодомофона	AHD Система видеодомофона	FHD Система видеодомофона
Сенсор камеры	1/4" 1/3" CCD камера	1/4" 1/3" CCD камера	1/2.7" CCD камера
Угол обзора (A, B, C, D Серия)	60°(120°)	60°(120°)	80°(120°)
Угол обзора (E, F Серия)	90°(110°)	90°(110°)	130°
Разрешение	420/600/800 TV Line	720P/960P	1080P
ИК подсветка	IR LEDx(120°)	IR LEDx(120°)	IR LEDx(120°)
Потребление	150mA max.	150mA max.	150mA max.
Источник питания	От монитора	От монитора	От монитора
Рабочая темп.	-40~+50 °C	-40~+50 °C	-40~+50 °C
Установка	Прямая/под углом	Прямая/под углом	Прямая/под углом
Датчик света	Да	Да	Да

Примечание: Серия A, B, C, D с функцией ИК-фильтра, серия E, F без функции ИК-фильтра.

4. СХЕМА УСТАНОВКИ

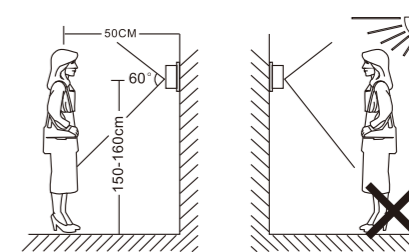


Громкость динамика слишком тихая, как ее увеличить?

На обратной стороне наружного блока, вы можете обнаружить регулятор (помечен как ) , который используется для регулировки громкости динамика, поверните регулятор с помощью отвертки для уменьшения /увеличения громкости динамика.

Расположен в задней части вызывной панели, рядом с настройкой громкости звука. Переключите вверх или вниз для изменения режима.

5. Установка вызывных панелей



⚠ Примечание

- Избегайте установки устройства вблизи сильного излучения, например двигателя переменного тока или лифта.
- Техническое обслуживание должно выполняться квалифицированным специалистом.
- Избегайте жесткой тряски, ударов и столкновения, в противном случае внутренние компоненты могут быть повреждены.
- Не устанавливайте камеру в местах попадания прямых солнечных лучей, дождя, высокой температуры, высокой влажности, рядом с пылью и химикатами.
- Выберите наиболее подходящее положение, в котором камера будет находиться на уровне глаз пользователя.
- Выключите электропитание перед установкой.
- Устанавливайте панель более чем 30 см от источника питания переменного тока, чтобы избежать внешнего вмешательства.
- Устанавливайте панель подальше от воды и магнитного поля.