



V380 Pro Smart Camera

РУКОВОДСТВО

Ознакомьтесь перед использованием

Загрузка приложения

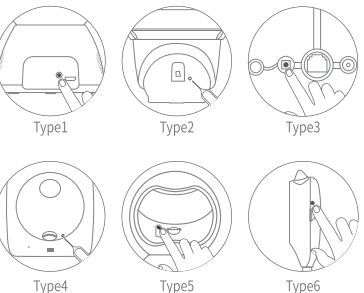
Для подключения камеры необходимо скачать приложение указанное на коробке и в описании на мобильное устройство через «AppStore» или «Google Play» (предпочтительно) или отсканировав QR-код на коробке



Приложение просит зарегистрировать аккаунт, однако, если вы не планируете использовать облачное хранилище, возможна работа и без учетной записи. После входа нажимаем "+" для добавления камеры.

Сброс настроек

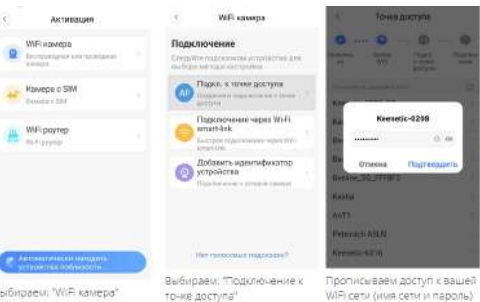
Перед началом конфигурации произведите сброс настроек камеры или в любом другом случае при необходимости. Найдите на корпусе кнопку сброса, нажмите и удерживайте до появления реакции камеры...



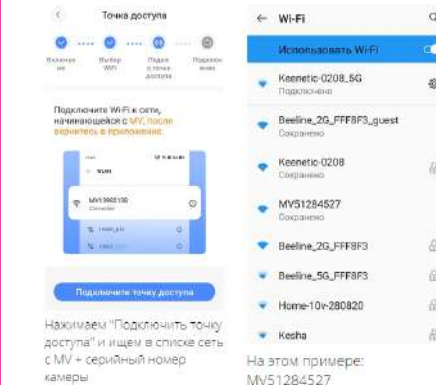
Расположение кнопки reset отличается в зависимости от модели

Этапы настройки

Следуйте по предлагаемым приложением интерфейсам и выбирайте необходимые варианты. Ниже пример для WIFI камеры и режима "точка доступа":

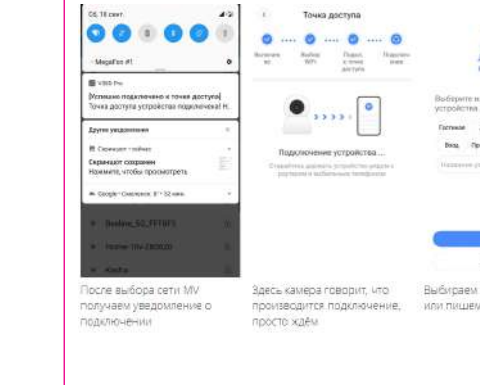


Важно! Камера работает в WIFI сетях 2,4ГГц!



Нажимаем "Подключить точку доступа" и ищем в списке сеть с MV + серийный номер камеры

На этом примере: MV51284527



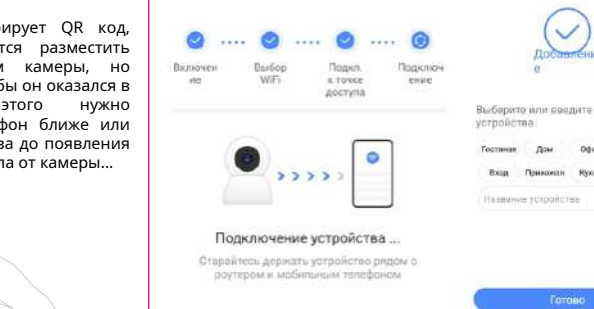
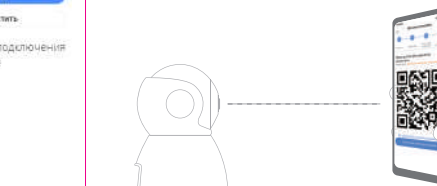
После выбора сети MV получаем уведомление о подключении

Здесь камера говорит, что производится подключение, просто ждем

Выбираем имя подключения или пишем своё

Вариант настройки режимом Smart-Link

Приложение генерирует QR код, который потребуется разместить перед объективом камеры, но таким образом, чтобы он оказался в фокусе. Для этого нужно перемещать смартфон ближе или дальше от объектива до появления характерного сигнала от камеры...



Подключение устройства ... Старайтесь держать устройство рядом с роутером и мобильным телефоном

Готово

