

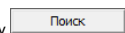
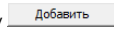

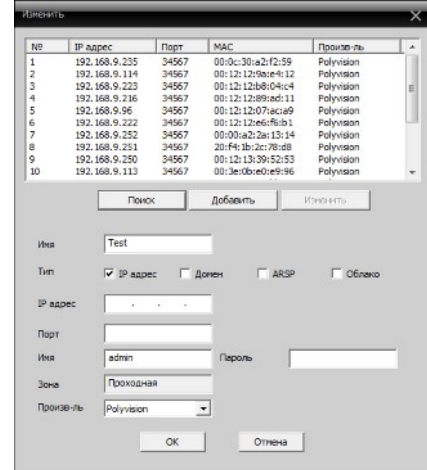
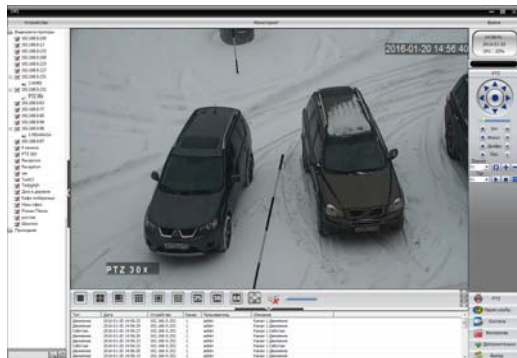
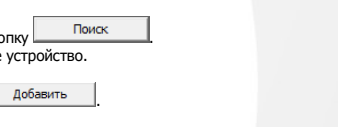
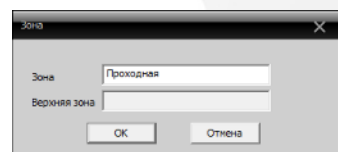


КУПОЛЬНАЯ IP-ВИДЕОКАМЕРА

Подключение через программное обеспечение CMS/VMS

Дистрибутив программного обеспечения CMS можно скачать с сайта: <https://ps-link.ru>

1. Установите ПО CMS на ПК, следуя подсказкам мастера установки.
2. Запустите ПО.
3. Авторизуйтесь в системе. По умолчанию пароль для пользователя «super» не задан (поле «пароль» оставляете пустым).
4. После запуска программы для добавления устройства необходимо выбрать пункт меню «Система», а далее чуть выше «Диспетчер устройств».
5. В диспетчере устройств для начала добавьте зону (директорию) которой будет принадлежать устройство (например, проходная). 
6. Далее в созданную зону можно добавить устройство .
7. В появившемся окне можно воспользоваться автоматическим поиском, нажав кнопку .
8. Если все подключено верно, то в результатах поиска можно будет увидеть новое устройство.
9. Для добавления его в систему выделите нужное устройство и нажмите кнопку .
10. Для изменения сетевых параметров можно воспользоваться кнопкой .
11. После успешного добавления устройство появится в списке слева.
12. Для воспроизведения изображения перетащите добавленное устройство из списка в область «Мониторинг».



КУПОЛЬНАЯ IP-ВИДЕОКАМЕРА

Особенности

- 1/ 2,8" CMOS SC4083 Low illum, цвет: 0.01Лк@F1.2, ч/б 0.001Лк@F1.2 ;
- Объектив: 3.6 мм;
- Сжатие: H.265 (совместимость H.264);
- Механический ИК-фильтр;
- Дальность ИК-подсветки до 20 метров;
- Поддержка двух видеопотоков с индивидуальными параметрами;
- Основной поток: 2560x1440@25к\с, 1920x1080@25к\с;
- Поддержка протоколов: ONVIF, RTSP;
- Удаленный доступ через web-интерфейс, ПК и смартфоны;
- Поддержка облачного сервиса: XMEye;
- Эксплуатация: -10°С...+60°С;
- Питание: 48В (PoE);
- Оцифровка звука: G.711;



Условия безопасной эксплуатации

ВНИМАНИЕ!

Перед тем, как начать использовать изделие, внимательно прочитайте данный документ.



ОПАСНОСТЬ ПОРАЖЕНИЯ ЭЛЕКТРИЧЕСКИМ ТОКОМ

Предупреждение о наличии внутри корпуса изделия неизолированных электрических цепей, которые могут представлять опасность для человека. Для снижения риска поражения электрическим током не разбирайте устройство.



ВНИМАНИЕ!

Ремонт и техническое обслуживание изделия должно осуществляться только квалифицированным техническим персоналом.

- Во избежание случаев поражения электрическим током и потери гарантии не разбирайте устройство.
- Не подвергайте устройство ударам и сильным вибрациям.
- Не используйте источники питания, которые по характеристикам отличаются от требуемого. Если вы не уверены в типе источника питания, обратитесь к своему дилеру.
- Не перегружайте электрические сети потребителями, так как это может привести к возгоранию и поражению электрическим током.
- Установка данного устройства должна соответствовать всем требованиям безопасности.
- Не используйте дополнительное оборудование, которое не совместимо и не рекомендовано производителем.
- Прокладывайте кабели таким образом, чтобы они были защищены от всевозможных повреждений.
- Технические характеристики и дизайн продукта могут быть изменены без предварительного уведомления.

Сведения о производителе и сертификации

Производитель: Room 609-610, Floor 6, Building 3, Zhongyuguan Industrial Park, Yousong Community, Longhua Street, Longhua District, Shenzhen, Guangdong, China

Уполномоченное лицо: ООО «ПЕТРОСЕРВИС», 194295, г. Санкт-Петербург, пр. Художников 33/4, пом. 53. Тел.: +7(812) 309-7671

Срок хранения: 5 лет

Срок службы: 5 лет

Сведения о сертификации: запросите копию сертификата соответствия у продавца



Технические характеристики

МОДЕЛЬ	PS-IP302PMX	
Матрица	Тип	1/ 2,8" CMOS SC4083 Low illum, 4Mp
	Система сканирования	Прогрессивная развёртка
	Мин. чувствительность	Цвет: 0.01 люкс (F1.2) Ч/Б: 0 Лк если ИК включена
Объектив	Тип	Фиксированный
	Фокусное расстояние	3.6 мм
	Автофокус	-
ИК-подсветка	Количество ИК-диодов	2
	Дальность	до 20 м
	Длина волны	850 нм
Цифровые функции	Поддержка WEB подключения	есть
	Баланс белого	Авто (AWB)
	Компенсация засветки	Настраивается (BLC)
	Параметры изображения	Яркость, Насыщенность, Чёткость, Контраст
	Функция день/ночь	механический ИК-фильтр
	Шумоподавление	Настраивается (2 DNR/ 3D)
	Динамический диапазон	Настраивается (WDR)
Видео	Дополнительно	Зеркалирование, Детектор движения, Детекция фигуры, Детекция лица
	Алгоритмы сжатия	H.265 (H.264)
	Основной поток	2560x1440@25fps, 2304x1296@25fps, 1920x1080@25fps
	Субпоток	800x448 @ до 25 к/с
Аудио	Битрейт	Постоянный/Переменный
	Алгоритм сжатия	G.711
	Количество входов/выходов	1
Прочее	Микрофон	Подключаемый, активный, RCA
	Тревожные входы/выходы	-
	Слот для SD-карты	-
Сеть	Аналоговый видеовыход	-
	Интерфейс	RJ-45, Ethernet 10/100 МБ
	Протоколы	ONVIF, Cloud(P2P), TCP/IP, HTTP, DHCP, DDNS, NTP, RTSP, SMTP
Эксплуатация и хранение	Удалённый доступ	Web-интерфейс; ПО для Windows, Android, iOS; Облако Xmeye
	Питание	DC 12В±10% или 48В (PoE)
	Энергопотребление	500 мА
	Материал корпуса	Пластик
	Цвет корпуса	Светло-серый
	Защита грозозавая	GB/T17626.5 и IEC61000-4-5
	Температура эксплуатации	-10°C...+60°C
	Температура хранения	-10°C...+60°C
Максимальная влажность	95%	
Габаритные размеры	120мм x 100мм	

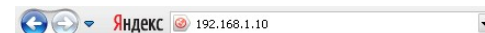
СТАНДАРТНАЯ СХЕМА ПОДКЛЮЧЕНИЯ IP-КАМЕР К РЕГИСТРАТОРУ



Подключение через web

Для подключения видекамеры через web-интерфейс следуйте инструкциям, приведённым далее.

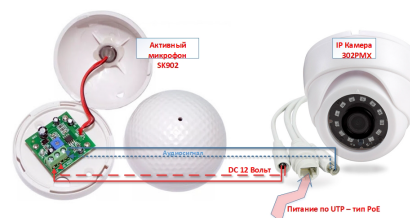
1. Подключите устройство к сети Ethernet и настройте соединение.
2. Запустите браузер Internet Explorer.
3. В настройках безопасности браузера (Сервис -> Свойства обозревателя -> Безопасность) разрешите все элементы управления ActiveX.
4. После окончания настройки браузера, наберите в адресной строке <http://XXX.XXX.XXX.XXX> (где XXX.XXX.XXX.XXX - IP-адрес устройства) и нажмите Enter.



5. Далее будет предложено установить надстройку ActiveX, что необходимо подтвердить.
6. После загрузки и установки элементов ActiveX Вам будет предложено авторизоваться в системе.
7. После правильного заполнения полей имени пользователя (admin) и пароля (изначально пароль отсутствует), вы сможете увидеть web-интерфейс устройства, как показано на рисунке ниже.



*Наличие аудиовхода см. в технических характеристиках.



Настройки по умолчанию

IP адрес	192.168.1.xxx или DHCP
TCP порт	34567
Web порт	80
Onvif порт	8899
Логин	admin
Пароль	Пусто или 123456